

目錄表

- 簡介
- 材料清單
- 規格與工具
- 安裝程序
- 座管操作
- GIANT 有限保固



■ 簡介

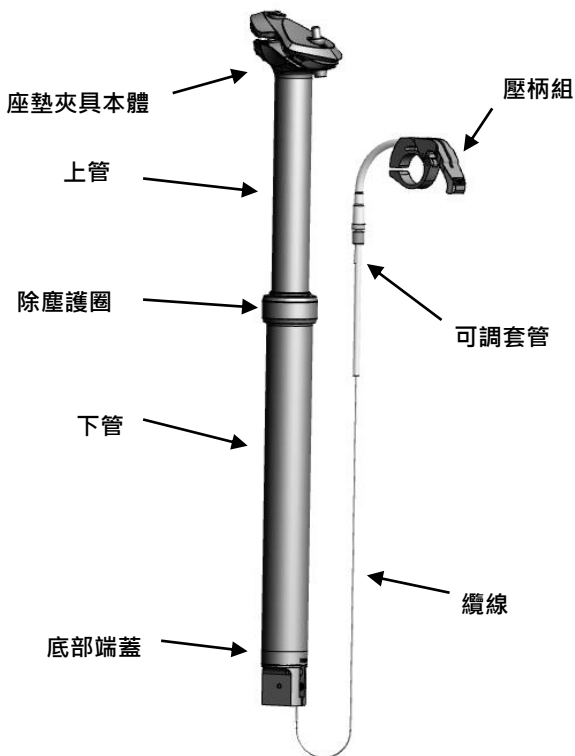
恭喜您購買了新型 GIANT CONTACT SWITCH 可調式座管。本產品旨在特定情況下幫助您更有效地操作，最終則在協助您享受騎乘的樂趣。如使用得當時，本產品可持續保持正常使用狀態。

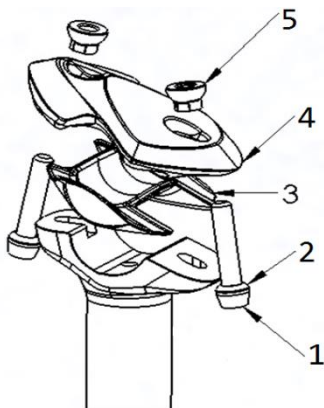
▲ 預防措施

在安裝與使用此座管前，請詳細閱讀這份操作指南。未遵照操作指南執行時，可能導致嚴重傷害甚或死亡

1. 行駛中調整坐墊高度位置，可能會造成失控的情形。
2. 當 GIANT CONTACT SWITCH 可調式座管被改裝或過度磨損時，請勿騎乘。切勿改裝座管，任何改裝都將致使保固失效，且可能造成座管無形損害或座管故障。
3. 當零件鬆脫、過緊、損壞或磨損時，可能會導致意外故障。請定期檢查座管有無磨損或損壞。當座管或其任何零件有磨損、裂痕或凹陷等跡象時，請立即停用該座管，並洽 GIANT 授權之經銷商進行檢查、維修或更新其零件。
4. 在您騎乘自行車前，請確認 GIANT CONTACT SWITCH 可調式座管上的所有螺栓，均已適當上緊至所建議之扭力值範圍內。
5. 過度鎖緊座管夾具時，將影響座管的高度調整機能，請查閱刻在座管夾具上或自行車使用者手冊中的建議鎖緊扭力值。

■ 材料清單





坐墊夾具裝置 -

| 參照號碼 | |
|------|--|
| 1 | 夾緊螺栓：M6 mm 內六角(5mm 六角扳手) 最大上緊力矩：8.0Nm 70 lbs-in 80 kgf-cm |
| 2 | 球型墊片 |
| 3 | 座弓夾具 (下 · 適用7 或 7x9 mm 座弓) |
| 4 | 座弓夾具 (上 · 適用7 或 7x9 mm 座弓) |
| 5 | 夾具螺帽 (M6) |

CONTACT SWITCH 可調式座管筒身 -



■ 規格

CONTACT SWITCH 可調式座管的線控纜線，被設計成車架內走線。使用時，筒身起動裝置必需在座管底端。

-規格

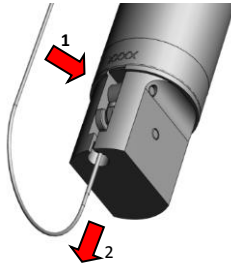
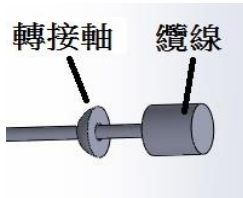
- 座管直徑：30.9 mm
- 最低插入深度：80 mm
- 座管長度：
 - 455mm / 筒身行程170 mm
 - 345mm / 筒身行程100 mm
 - 440mm / 筒身行程150 mm
 - 295mm / 筒身行程75 mm
 - 395mm / 筒身行程125 mm

-工具

- 六角扳手：2/3/5 mm
- 剪線鉗
- 已校準的扭力扳手

■ 安裝程序

1. 安裝前，請將原自行車上的座管與坐墊拆除。
2. 線控纜線、轉接軸置於底部端蓋下壓縮桿。



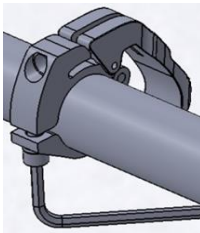
3. 將座管插入坐墊管內至少80mm，然後依照自行車製造商的建議，將座管夾具上緊。
4. 遵照自行車/車架製造商的纜線佈線指示，配置線控纜線外管。

▲注意：

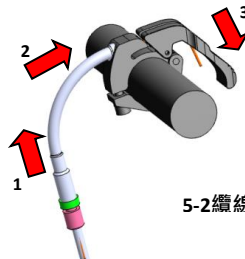
纜線配置在車架內之前，可能需要拆除曲柄、鏈環及自行車底部支架(BB)零件。拆除及回裝這些零件是一項複雜的工作，如果您選擇裝配在車架內部的走線時，我們建議您找 GIANT 授權之經銷商來協助。

5. 組裝遙控裝置。

- 5-1. 遙控裝置鎖在車把手適當位置(3mm 六角扳手，16kgf-cm)
- 5-2. 依圖示將纜線穿入可調套管與遙控裝置。



5-1



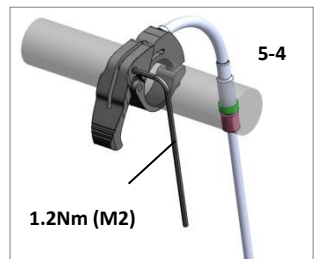
5-2纜線安裝

- 5-3. 拉緊纜線，確認纜線、下壓縮桿貼合；纜線外管、底部端蓋、可調套管及遙控裝置均緊密接合
- 5-4. 調整遙控纜線，以可調套管的調整鈕將纜線微調到適當間距，再將定位螺帽旋緊後，將下圖中螺絲鎖緊(2mm 六角扳手，12kgf-cm)，防止調整鈕鬆動
- 5-5. 剪除過長纜線

▲注意：在遙控纜線末端加上端蓋，以避免纜線末端過於尖銳或散開。

6. 將座墊組裝在自行車上。

- 6-1 放鬆坐墊夾具裝置的夾具螺栓，將座弓放在下座弓支架上，調整坐墊位置，然後再上緊夾具螺栓。
- 6-2 坐在坐墊上並調整座管高度，以於騎乘前，確認其功能正常。



1.2Nm (M2)

▲警告：當座管高度調整功能運作不正常時，請勿騎乘。

■ 座管操作

▲警告：於騎乘期間調整座管高度時，可能導致失控的情形。

- 欲降低座位高度：壓遙控拉桿，並下壓或坐在坐墊所需高度，然後釋放拉桿。
- 欲升高座位高度：將坐墊上重量移開，並下壓遙控拉桿，直至達到所需高度為止。釋放拉桿。

■ GIANT 有限保固

GIANT 僅擔保原所有人，自其採購之日起，享有兩(2)年之 CONTACT 系列與 CONNECT 系列產品的保固。

購買時所需組裝

這項擔保僅適用於從授權 GIANT 經銷商購買新產品時，由該經銷商在購買時進行的組裝。

有限矯正措施

除非另有規定，在上述擔保或任何暗示的保證下，唯一的矯正措施，僅限於在 GIANT 全權處理下，將有缺陷的零件以同等或更高單價的零件進行更換。這項保證從購買日起生效，但僅適用於原買主，且不可轉讓。

論是根據合約、擔保、疏忽、產品責任，或任何其他理論，在任何情況下，GIANT 均不負擔任何直接、間接或衍生性的損害(包括但不僅限於人身傷害、財產損失，或經濟損失等)。

例外

以上保固或任何隱含擔保等，並不包括：

- 在無組裝或材料缺陷的情況下，零件有正常的磨損。
- 產品經由非授權之 GIANT 經銷商保修時。
- 產品自其原況經過改裝時。
- 將此產品用於非正常、競賽及/或商業活動，或供本產品原設計以外之用途使用時。
- 由於未遵照使用者手冊所致之損傷。
- 由於參加比賽、跳躍、下坡及/或供該類活動或事件使用的訓練，或讓產品在嚴苛條件或氣候下曝露或操作時，所造成的油漆、面漆貼花的損害。
- 更換或改變零件所需之勞務費用。

除了本保固範圍及所有額外擔保所提供者外，GIANT 及其員工與代理商，不負擔因源自 GIANT 產品或與其有關之情事，所造成的任何損失或損壞的責任(包括由於疏忽或過失，所造成的伴隨及後果性損失或損害)。

GIANT 不作任何其他明確或隱含保證。所有隱含擔保，包括針對特定用途的適銷性

適用性等，均限制於上述明示之保固期間。

任何相應於本擔保的主張，必須經過 GIANT 經銷商或分銷商認可。在處理保固要求前，需提出購買收據或其它可證明購買日的證據。在購買國家以外地點提出保固需求時，可能需要費用及額外限制。保固期限

細節，可能會因所在國家而有差異。本擔保賦予您特定的法律權利，您可能還擁有其他權利，這些權利隨所在地點可能會略有差異。本擔保並不影響您的法定權利。

轉動健康人生。轉動 GIANT。(RIDE LIFE. RIDE GIANT.)

服務中心

欲知您所在地點的 GIANT 零售商，請洽網址：www.giant-bicycles.com